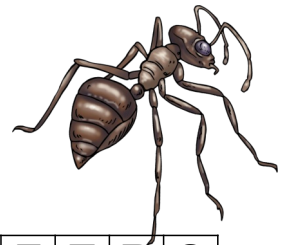




Wiesentiersuchsel



C	F	H	M	V	J	J	J	P	W	G	M	A	R	I	E	N	K	Ä	F	E	R	S
H	J	E	Q	K	L	W	Ü	H	L	M	A	U	S	Z	E	M	S	Y	K	B	B	K
W	Y	U	M	W	P	V	Q	R	I	N	G	E	L	N	A	T	T	E	R	R	K	W
E	S	S	A	A	V	E	G	U	A	N	E	U	A	F	P	G	A	T	I	Y	M	E
I	K	C	U	L	Q	L	N	B	G	J	P	Z	E	S	S	I	N	R	O	H	B	Z
N	Y	H	L	D	U	L	J	P	W	Q	T	H	Z	Y	Q	T	Y	K	Y	O	V	V
B	O	R	W	E	F	L	U	Y	E	L	A	U	F	K	Ä	F	E	R	H	F	M	A
E	U	E	U	I	U	U	V	W	W	A	N	Z	E	K	N	K	F	M	R	E	L	Z
R	F	C	R	D	Y	Y	J	M	W	F	F	O	C	A	E	K	G	C	J	K	D	B
G	L	K	F	E	O	D	V	K	H	Q	N	U	J	K	U	K	K	A	M	R	D	R
S	S	E	Y	C	T	V	B	Y	T	E	V	L	Z	O	X	C	R	Q	N	E	Y	A
C	B	M	P	H	F	K	W	P	H	F	V	R	G	H	L	G	A	H	Y	U	T	U
H	J	Q	W	S	N	Y	W	C	E	B	L	X	F	L	X	E	B	W	W	Z	K	N
N	Z	W	M	E	C	L	M	L	S	E	R	S	E	W	Q	R	B	G	F	S	A	K
E	P	Q	G	M	W	R	D	U	S	E	Z	X	L	E	Q	D	E	O	A	P	N	E
C	J	D	Z	V	Ü	M	A	S	F	B	S	K	D	I	N	H	N	S	I	I	I	H
K	M	M	J	W	A	L	A	Ä	C	Z	U	C	G	S	U	U	S	M	O	N	N	L
E	L	N	H	U	T	H	K	T	J	P	H	Y	R	S	K	M	P	Y	C	N	C	C
K	M	Ü	S	T	K	N	O	K	M	P	B	S	I	L	R	M	I	B	D	E	H	H
C	L	J	A	X	E	G	X	D	G	M	B	R	L	I	R	E	N	M	S	M	E	E
G	D	L	R	S	T	Q	F	Q	Y	U	F	N	L	N	O	L	N	K	K	K	N	N
O	B	L	O	U	P	M	E	X	C	K	J	L	E	G	U	G	E	Q	X	M	L	T
K	B	R	Y	A	S	L	X	V	G	F	U	U	U	V	L	C	L	J	F	F	M	C

Diese Wörter findest du im Suchsel: MAULWURF, MARIENKÄFER, HORNISSE, ASSEL, LAUFKÄFER, BRAUNKEHLCHEN, KOHLWEISSLING, KREUZSPINNE, WEINBERGSCHNECKE, GLÜHWÜRMCHEN, WANZE, TAGPFAUENAUGE, KANINCHEN, FELDMAUS, HEUSCHRECKE, KRABBENSPINNE, ERDHUMMEL, FELDGRILLE, RINGELNATTER, BLATTLAUS, ROSENKÄFER, WÜHLMAUS, WALDEIDECHSE

