

Aufgaben der einzelnen Teile der Pflanze



Lies den Text aufmerksam und markiere die wichtigsten Wörter!
Dann erfülle die Arbeitsaufträge.

Wurzeln: Die Wurzeln nehmen Wasser aus der Erde auf. In dem Wasser sind auch Salze. Die sind wichtig für die Pflanze.

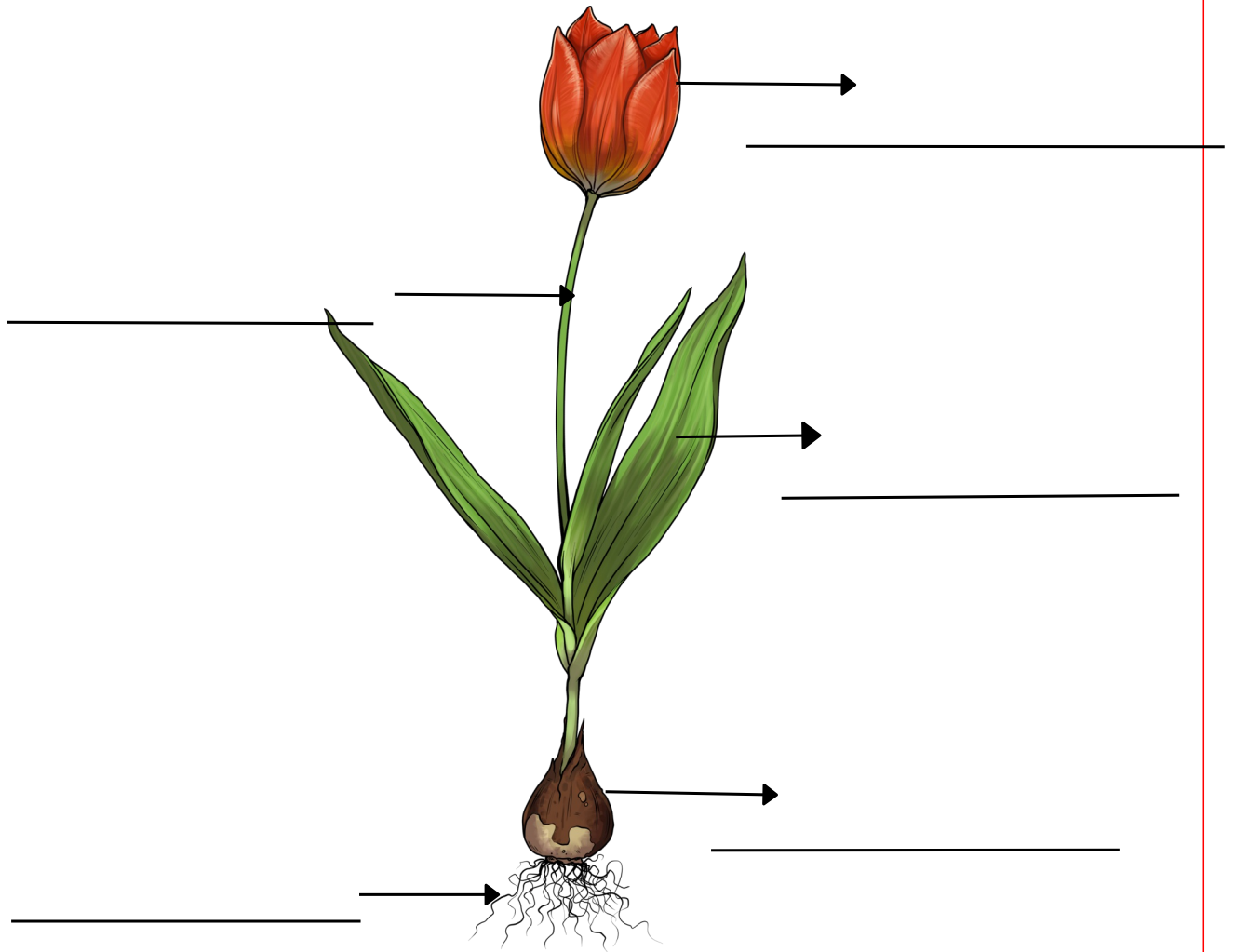
Zwiebel: Die Zwiebel kann in der Erde den Winter überleben. Der Rest der Pflanze stirbt ab. Im Frühling gibt die Zwiebel der Pflanze Kraft. So kann die Pflanze wachsen, obwohl es so früh im Jahr noch wenig Sonnenlicht gibt.

Stängel: Der Stängel transportiert das Wasser von den Wurzeln zu den Blättern und der Blüte.

Blätter: Die Blätter benutzen Sonnenlicht, um der Pflanze Kraft zu geben. Außerdem kann die Pflanze über die Blätter Wasser abgeben. Das ist aus zwei Gründen nützlich: Zum einen kühlt es die Pflanze bei Hitze. Zum anderen wird dadurch Wasser von den Wurzeln durch den Stängel nach oben gesaugt. Das kannst du dir so ähnlich wie bei einem Strohhalm im Wasserglas vorstellen: Wenn du oben am Strohhalm Wasser heraussaugst, wird unten neues Wasser in den Strohhalm gesaugt.

Blüte: Die Blüte ist für die Fortpflanzung der Pflanze da. Sie enthält die Teile, die dafür wichtig sind. Außerdem lockt sie Insekten an. Das macht sie durch Düfte oder durch bunte Farben.

Beschrifte die Teile der Tulpe:



Wer ist für den Wassertransport verantwortlich?

Welcher Teil der Pflanze ist für die Fortpflanzung wichtig?

Welche Aufgabe hat die Wurzel?

Welche Teile nehmen das Sonnenlicht auf?

Bemale die Blumen in den richtigen Farben und schreibe ihre Namen darunter!

