

## Logical Tiere

Schneide die neun Bilder auf der nächsten Seite aus.  
Lies den Text. Lege die Bilder an die richtige Stelle.  
Klebe die Bilder erst ganz am Schluss auf!  
ERST LEGEN, DANN KLEBEN!

Ich wäre gern ein mutiges Tier, so wie der Löwe in der Mitte des Gitters.

Rechts oben fliegt eine kleine Biene.

Unter der Biene findest du den lustigen Affen mit seiner Banane in der Hand.

Der Bär tanzt in der ersten Reihe ganz links.

Unter dem Löwen bereitet sich die mutige Leopardin auf ihre Jagd vor.

Der Tiger grinst still oben in der Mitte vor sich hin.

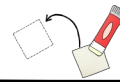
Zwei Felder unter dem Bär wartet der Delfin auf einen Spielkameraden.

Der Elefant guckt ganz erschrocken links neben dem Löwen.

Nun fehlt nur noch der verrückte Pinguin.

Er kommt in das Feld rechts unten.

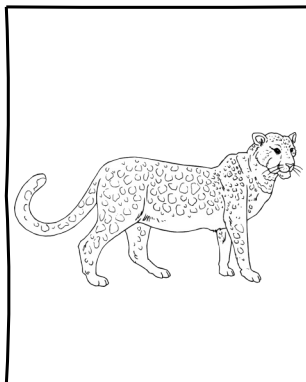
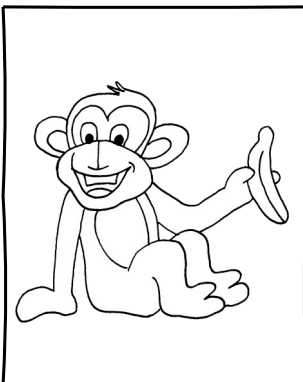
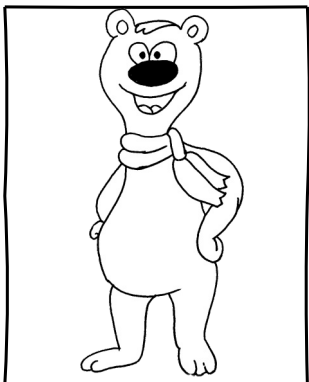
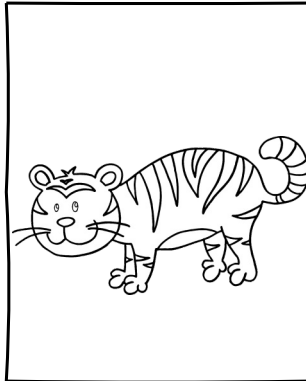
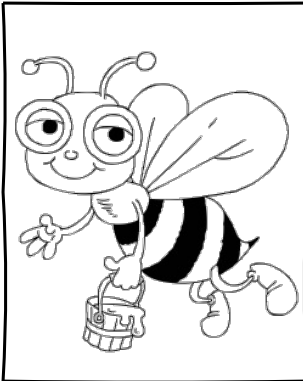
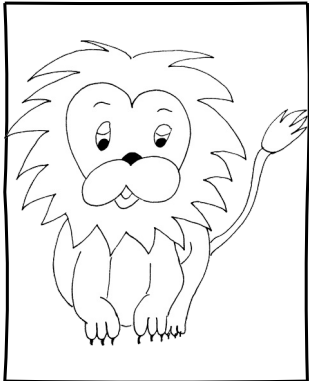
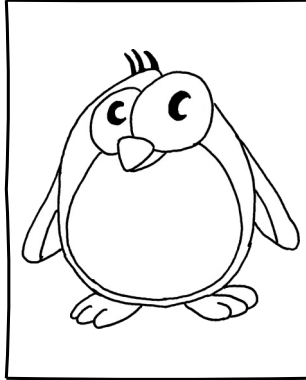
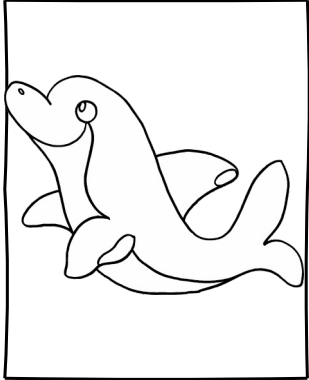
Name: \_\_\_\_\_



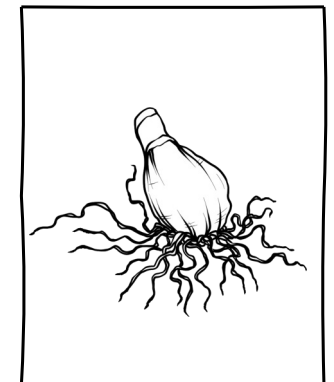
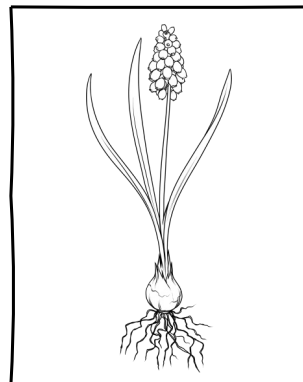
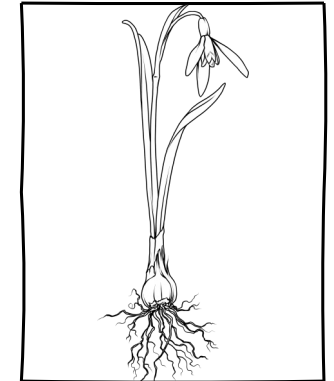
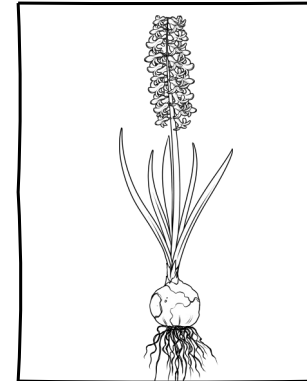
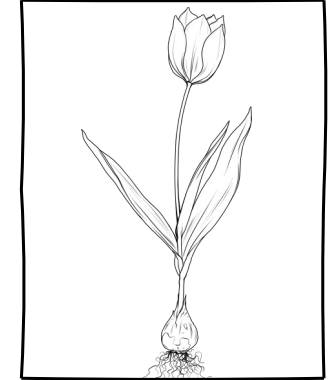
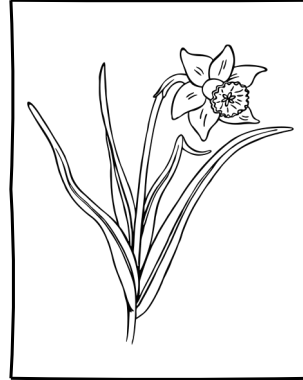



Male die Bilder schön an!

## Logical Tiere



## Logical Frühblüher





## Logical Frühblüher



Name: \_\_\_\_\_



Schneide die neun Bilder auf der vorherigen Seite aus.  
Lies den Text. Lege die Bilder an die richtige Stelle.  
Klebe die Bilder erst ganz am Schluss auf!  
ERST LEGEN, DANN KLEBEN!

Oh nein! Die **Narzisse** steht in der **Mitte** und sucht ihre **Zwiebel**.

Die **rote Tulpe** ist ganz **oben** im **dritten** Feld von rechts.

Gleich **daneben** zeigt sie ihre **Blüte** von **innen**.

**Unter** der **Tulpe** zeigt sich eine **blaue Hyazinthe**.

Ihre **Verwandte** ist in der **Mitte** der **unteren Reihe** zu **sehen**.

Der **Krokus** **leuchtet** in der **selben** **Farbe** wie die **Narzisse**. Er ist rechts von ihr.

Das **Schneeglöckchen** ist **traurig**, es steht im **letzten** Feld des **Gitters**.

Sie will den Platz des **Gänseblümchen**. Das darf im **letzten** Feld ganz **oben** **stehen**.

Wo ist die **Zwiebel** der **Narzisse**?




Male die Bilder richtig an!