

Monatsblatt Juli

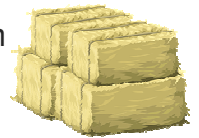
Name: _____ Klasse: _____ Datum: _____

*Alle Schüler freuen sich auf den Juli, da ein Schuljahr mit den Sommerferien beendet wird. Was hat der Juli noch zu bieten? Löse die Aufgaben und Du erfährst es.
Viel Spaß!*

Lies den Text und setze folgende Wörter sinngemäß ein.

Sprachgebrauch - gleich - reif - siebte – Heumonat – Bauer - Julai - einunddreißig -
Pflanzen – Juni -

Der Juli hat _____ Tage und ist der _____ Monat im
Jahr. Wie einige andere Monate des Jahres, besitzt der Monat Juli noch andere
Namen. So wird er auch _____ oder Julai genannt. Im
Sommermonat Juli ist das Korn _____ und kann geerntet werden. Sobald
die Getreidekörner von den _____ entfernt worden sind, bleibt der
Getreidestiel liegen. Dieses Endprodukt bezeichnet der _____ als Heu.
Der Name _____ wird in der Umgangssprache benutzt, damit er im
_____ nicht mit dem Monat Juni verwechselt wird.
_____ und Juli hören sich nämlich fast _____ an.



Im Juli ist ein Insekt besonders aktiv. Errate welches gemeint ist.

Es hat zwei große aneinander liegende Augen.
Es kann mit seinen Mundwerkzeugen stechen.
Es ist am Tage sehr aktiv und fliegt herum.
Es liebt die Hitze und macht sich dann auf Nahrungssuche.
Nur die Weibchen ernähren sich von Blut.
Es lebt in der Nähe von Gewässer, da es dort seine Eier ablegt.
Die geschlüpften Larven häuten sich öfter und verpuppen sich.

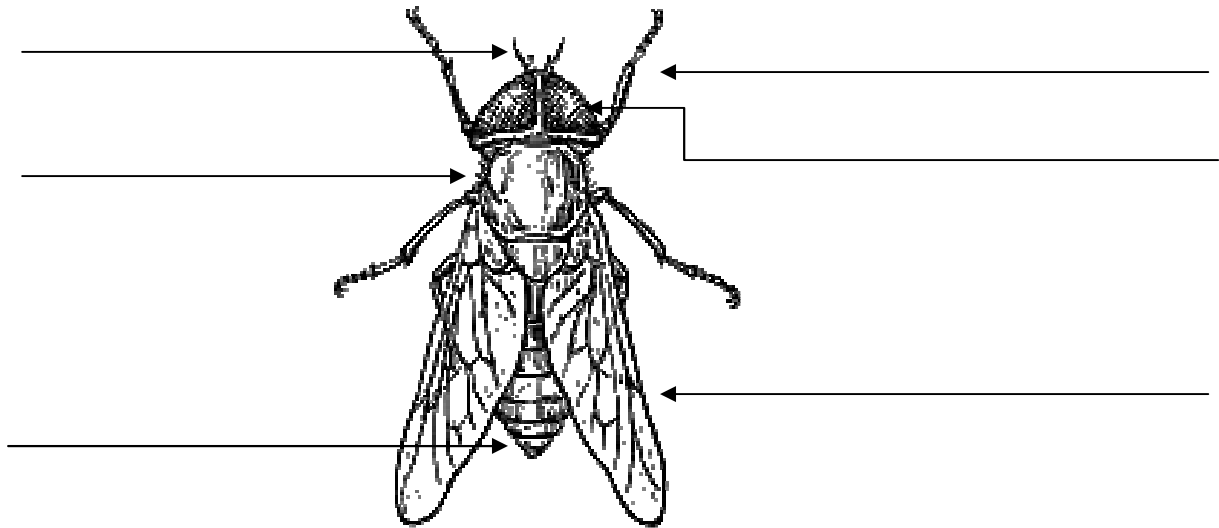


Das geschlüpfte Insekt heißt _____.



Male die Bremse aus und beschrifte sie. Benutze dazu folgende Begriffe und die dazugehörigen Farben:

Facettenaugen: dunkelbraun – Mundwerkzeug: schwarz – Flügel: silbern – Beine: schwarz – Hinterleib: dunkelbraun mit hellbraunem Rand – Thorax - grau



Im Juli beginnen die sogenannten "Hundstage". Gemeint sind damit die besonders heißen Tage, die zwischen dem 23. Juli und 24. August fallen. Am Sternenhimmel erscheint in dieser Zeit der hellste Fixstern Sirius des Sternbildes „Großer Hund“.

Verbinde sieben Sterne so miteinander, dass das Sternbild „Großer Hund“ entsteht.

