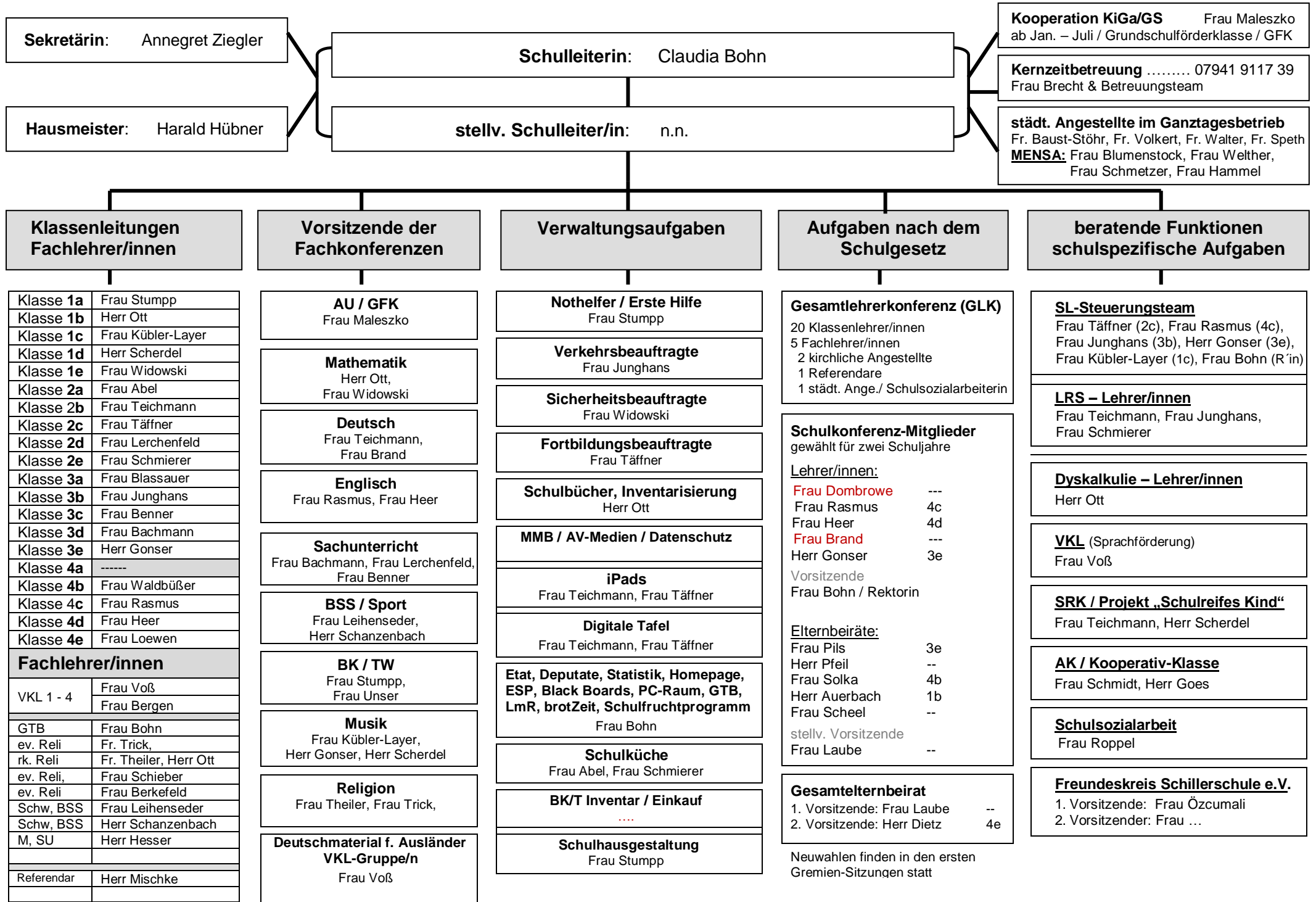


Organigramm / Schillerschule Öhringen / Schuljahr 2023/24



Sekretärin: Annegret Ziegler

Schulleiterin: Claudia Bohn

Hausmeister: Harald Hübner

stellv. Schulleiter/in: n.n.

Kooperation KiGa/GS Frau Maleszko
ab Jan. – Juli / Grundsulförderklasse / GFK

Kernzeitbetreuung 07941 9117 39
Frau Brecht & Betreuungsteam

städt. Angestellte im Ganztagesbetrieb
Fr. Baust-Stöhr, Fr. Volkert, Fr. Walter, Fr. Speth
MENSA: Frau Blumenstock, Frau Welther,
Frau Schmetzer, Frau Hammel

**Klassenleitungen
Fachlehrer/innen**

Klasse 1a	Frau Stumpp
Klasse 1b	Herr Ott
Klasse 1c	Frau Kübler-Layer
Klasse 1d	Herr Scherdel
Klasse 1e	Frau Widowski
Klasse 2a	Frau Abel
Klasse 2b	Frau Teichmann
Klasse 2c	Frau Täffner
Klasse 2d	Frau Lerchenfeld
Klasse 2e	Frau Schmierer
Klasse 3a	Frau Blassauer
Klasse 3b	Frau Junghans
Klasse 3c	Frau Benner
Klasse 3d	Frau Bachmann
Klasse 3e	Herr Gonser
Klasse 4a	-----
Klasse 4b	Frau Waldbüßer
Klasse 4c	Frau Rasmus
Klasse 4d	Frau Heer
Klasse 4e	Frau Loewen
Fachlehrer/innen	
VKL 1 - 4	Frau Voß Frau Bergen
GTB	Frau Bohn
ev. Reli	Fr. Trick,
rk. Reli	Fr. Theiler, Herr Ott
ev. Reli,	Frau Schieber
ev. Reli	Frau Berkefeld
Schw, BSS	Frau Leihenseder
Schw, BSS	Herr Schanzenbach
M, SU	Herr Hesser
Referendar	Herr Mischke

**Vorsitzende der
Fachkonferenzen**

AU / GFK Frau Maleszko
Mathematik Herr Ott, Frau Widowski
Deutsch Frau Teichmann, Frau Brand
Englisch Frau Rasmus, Frau Heer
Sachunterricht Frau Bachmann, Frau Lerchenfeld, Frau Benner
BSS / Sport Frau Leihenseder, Herr Schanzenbach
BK / TW Frau Stumpp, Frau Unser
Musik Frau Kübler-Layer, Herr Gonser, Herr Scherdel
Religion Frau Theiler, Frau Trick,
Deutschmaterial f. Ausländer VKL-Gruppe/n Frau Voß

Verwaltungsaufgaben

Nothelfer / Erste Hilfe Frau Stumpp
Verkehrsbeauftragte Frau Junghans
Sicherheitsbeauftragte Frau Widowski
Fortbildungsbeauftragte Frau Täffner
Schulbücher, Inventarisierung Herr Ott
MMB / AV-Medien / Datenschutz
iPads Frau Teichmann, Frau Täffner
Digitale Tafel Frau Teichmann, Frau Täffner
Etat, Deputate, Statistik, Homepage, ESP, Black Boards, PC-Raum, GTB, LmR, brotZeit, Schulfruchtprogramm Frau Bohn
Schulküche Frau Abel, Frau Schmierer
BK/T Inventar / Einkauf
Schulhausgestaltung Frau Stumpp

**Aufgaben nach dem
Schulgesetz**

Gesamtlehrerkonferenz (GLK) 20 Klassenlehrer/innen 5 Fachlehrer/innen 2 kirchliche Angestellte 1 Referendare 1 städt. Ange./ Schulsozialarbeiterin
Schulkonferenz-Mitglieder gewählt für zwei Schuljahre <u>Lehrer/innen:</u> Frau Dombrowe --- Frau Rasmus 4c Frau Heer 4d Frau Brand --- Herr Gonser 3e Vorsitzende Frau Bohn / Rektorin <u>Elternbeiräte:</u> Frau Pils 3e Herr Pfeil -- Frau Solka 4b Herr Auerbach 1b Frau Scheel -- stellv. Vorsitzende Frau Laube --
Gesamtelternbeirat 1. Vorsitzende: Frau Laube -- 2. Vorsitzende: Herr Dietz 4e

**beratende Funktionen
schulspezifische Aufgaben**

SL-Steuerungsteam Frau Täffner (2c), Frau Rasmus (4c), Frau Junghans (3b), Herr Gonser (3e), Frau Kübler-Layer (1c), Frau Bohn (R'in)
LRS – Lehrer/innen Frau Teichmann, Frau Junghans, Frau Schmierer
Dyskalkulie – Lehrer/innen Herr Ott
VKL (Sprachförderung) Frau Voß
SRK / Projekt „Schulreifes Kind“ Frau Teichmann, Herr Scherdel
AK / Kooperativ-Klasse Frau Schmidt, Herr Goes
Schulsozialarbeit Frau Roppel
Freundeskreis Schillerschule e.V. 1. Vorsitzende: Frau Özcumali 2. Vorsitzender: Frau ...

Neuwahlen finden in den ersten
Gremien-Sitzungen statt